



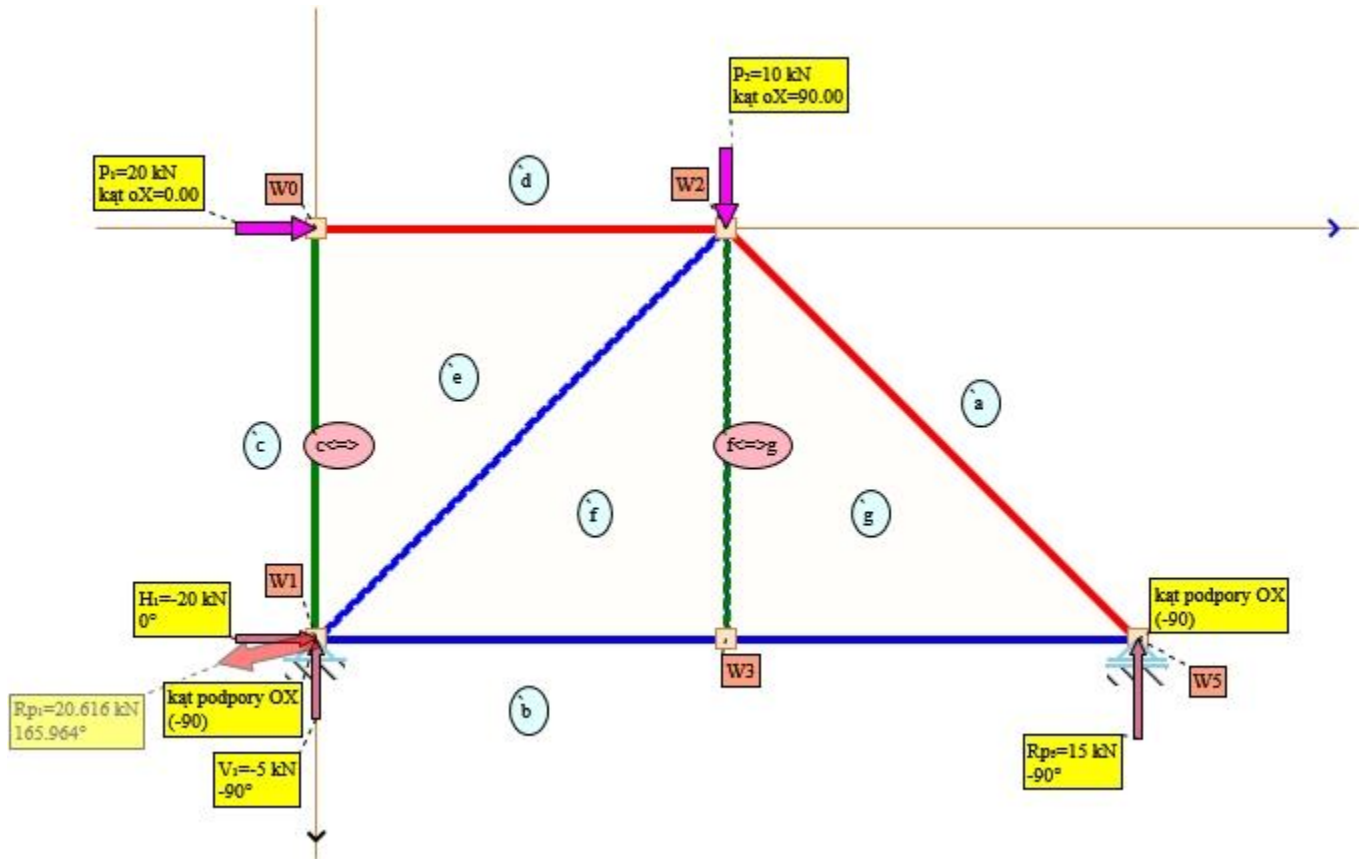
#### 14. Obliczenie sił w Prętach Metodą Cremony

grot wektora jest oznaczony numerem pręta, pokazane są tylko pierwsze wektory iteracji

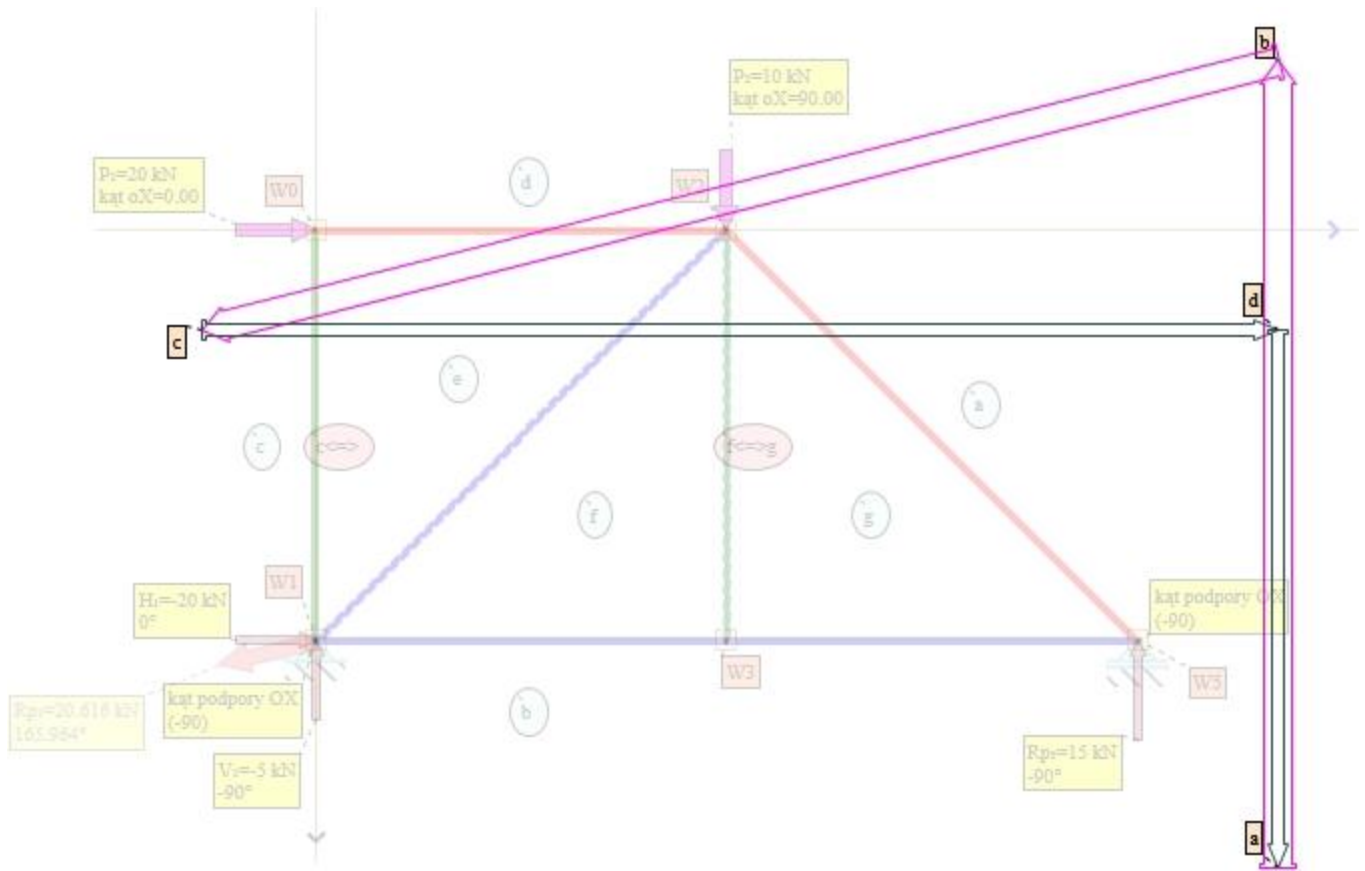
(wektor drugiej iteracji będzie miał oczywiście zwrot przeciwny do pierwszego )

Obliczamy reakcje podporowe kratownicy i rysujemy wielobok sił i reakcji

Porządek rysowania przyjmujemy zgodnie z ruchem wskazówek zegara

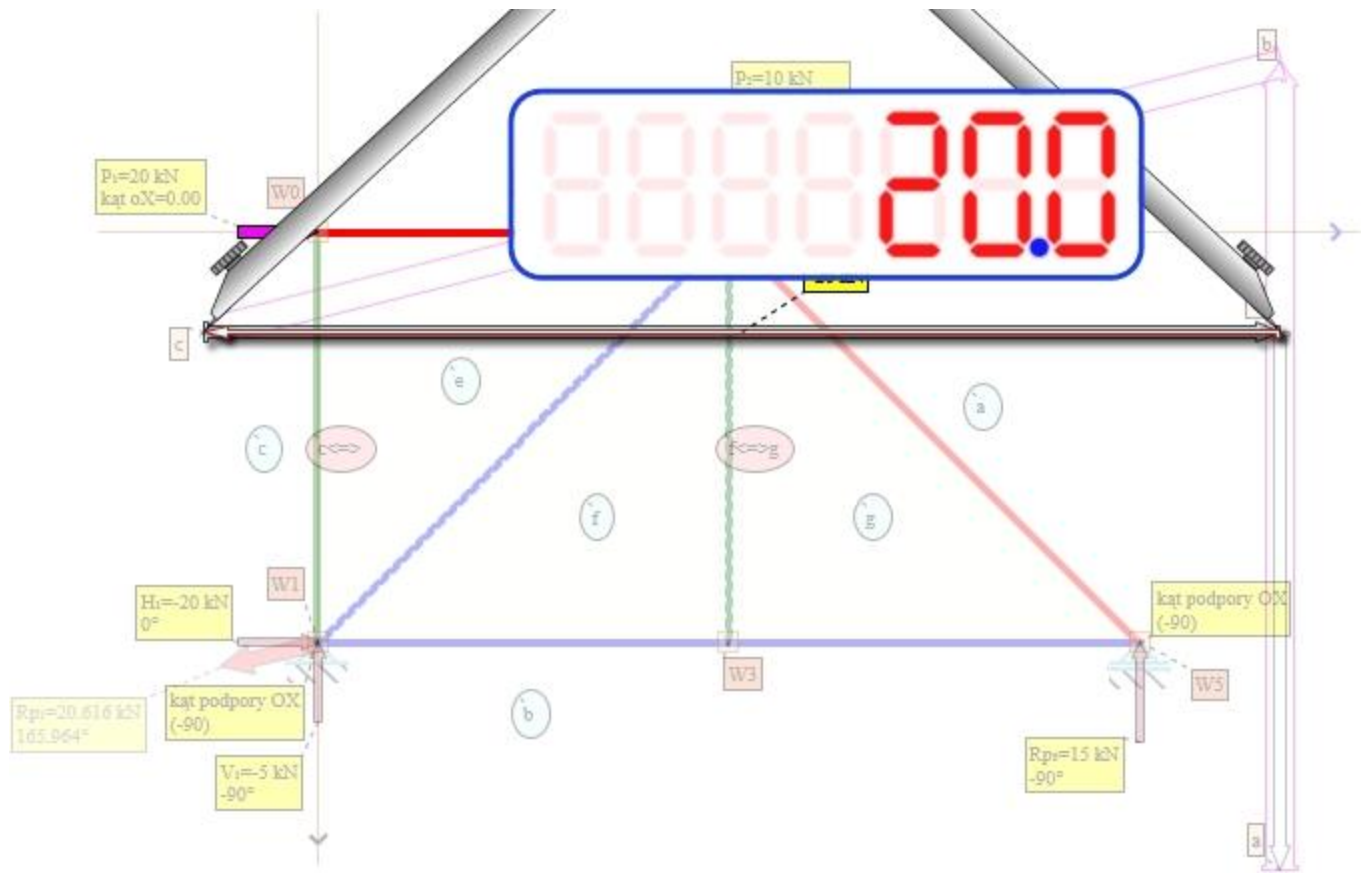


Rys. Plan Maxwell

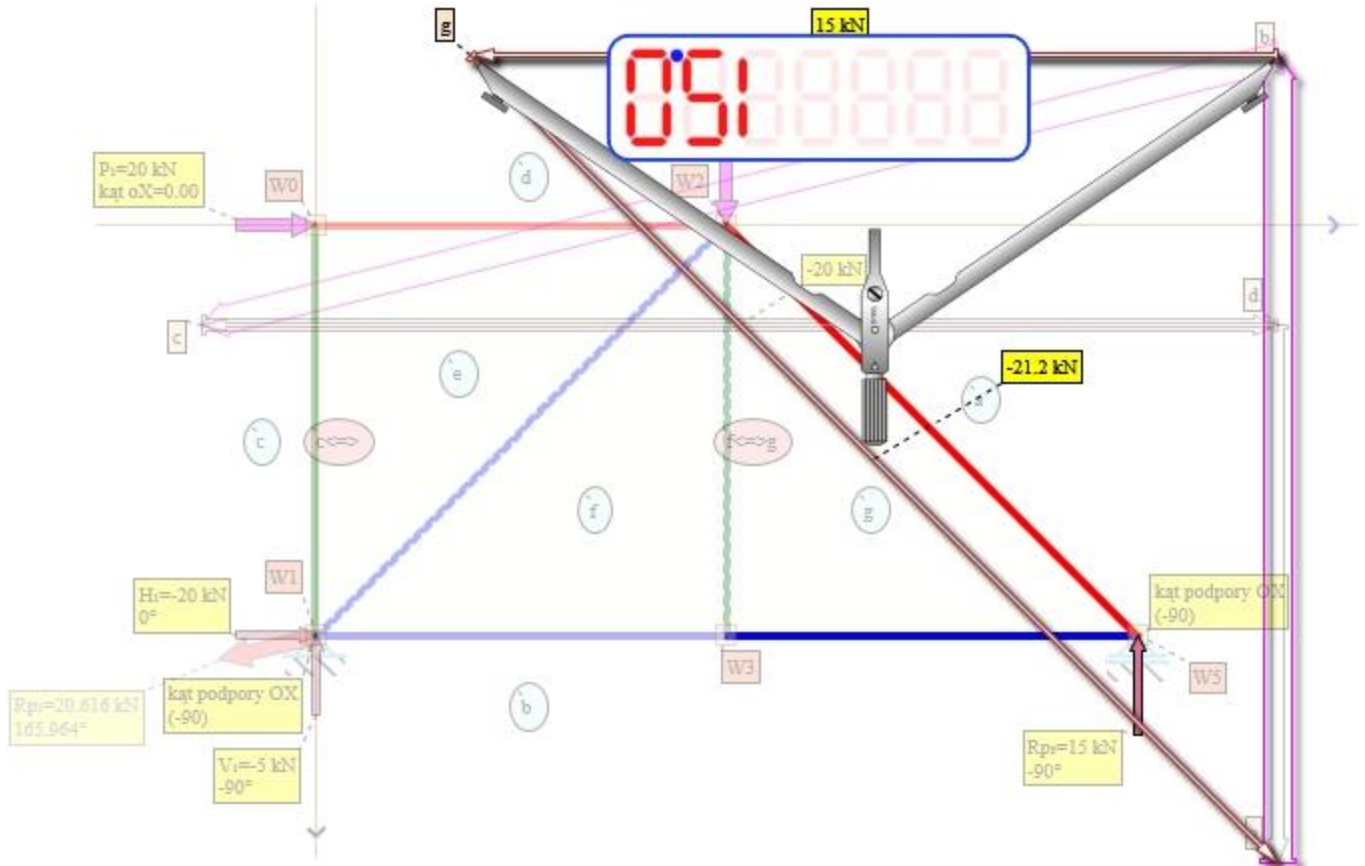


Rys. Wielobok sił i reakcji

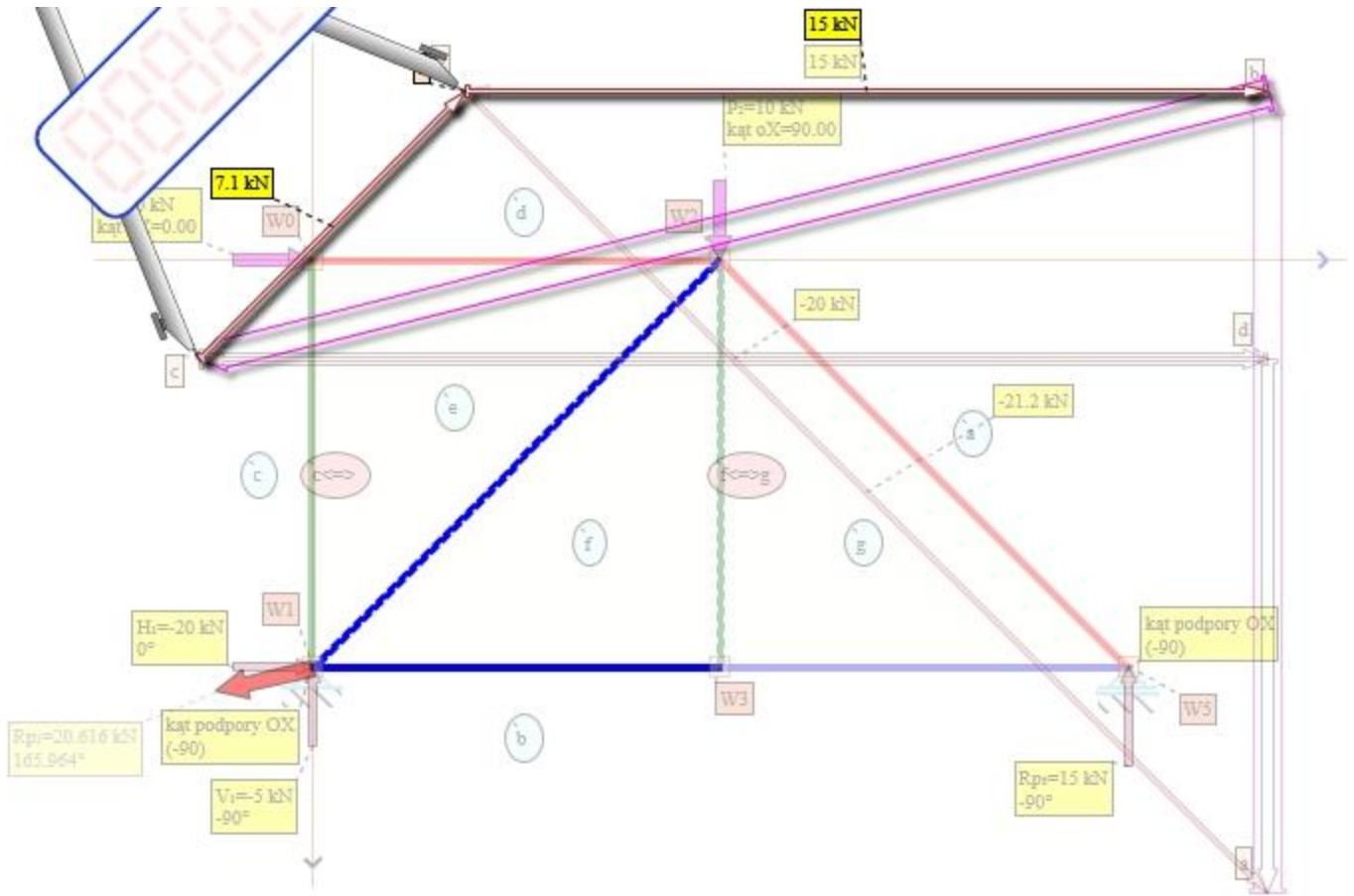
.....



Wybrano Węzeł =0

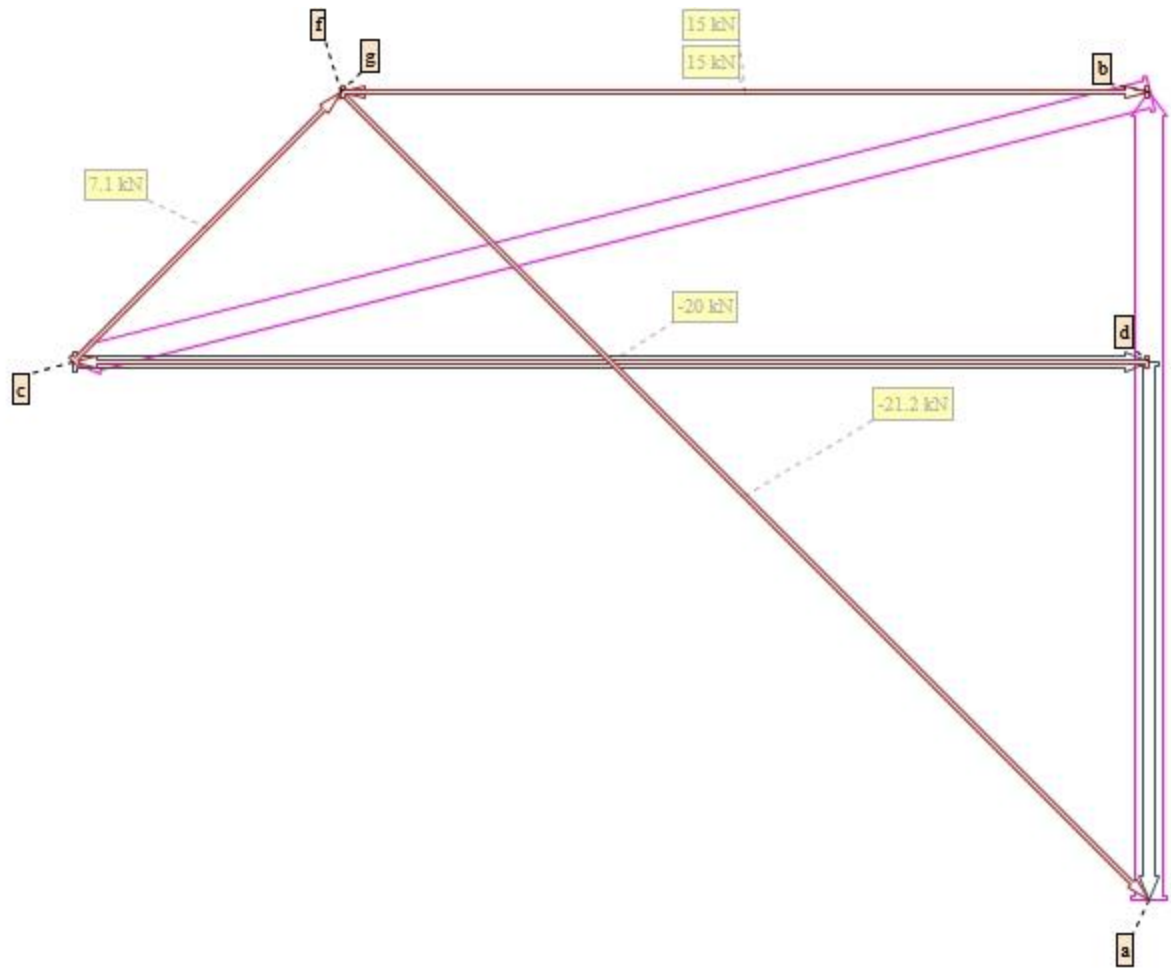


Wybrano Węzeł =5

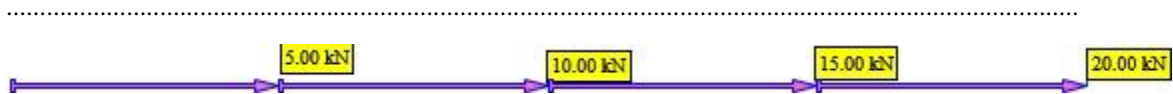


Wybrano Węzeł =1

.....



Rys. Wykres Cremony



Aby określić wartości sił należy porównać wykreślone wektory sił ze skalownikiem

Wydruk wygenerowany w programie Kratos

Copyright © 2018 Grupa Rectan